

株主の皆様へ

第44期決算

(2015年4月1日～2016年3月31日)

HEART



ゼビオホールディングス株式会社
XEBIO Holdings CO., LTD.

ここを動かすスポーツ。

私たちゼビオグループはスポーツの魅力と可能性を最大限に引き出し、伝え、表現し、発信し、それらをビジネスとしての価値に変えていきます。そしてスポーツ業界のビジネスモデルを変革し、スポーツのビジネスとしての価値を最大化していきます。その結果、スポーツの持続的発展に寄与し、地域社会への貢献、そして、身近にスポーツがある健康的で充実した豊かな人生の実現をお手伝いします。

ゼビオグループの宣言

- 私たちはスポーツの感動価値を最大化します。
- 私たちはスポーツ業界のビジネスモデルを変革・創造していきます。
- 私たちはスポーツによって世の中を明るく元気にしていきます。

スポーツの感動価値

ビジネスモデルの変革・創造

スポーツによって世の中を明るく元気にする

《ゼビオグループ 主要会社紹介》

【純粋持株会社】

ゼビオホールディングス株式会社	本社所在地 東京オフィス	福島県郡山市朝日3-7-35 東京都千代田区神田錦町3-20 錦町トラッドスクエア14階
-----------------	-----------------	---

【事業型中核会社】

ゼビオ株式会社	事業概要 本社所在地 宇都宮ヘッドオフィス 東京オフィス	全国展開の大型総合スポーツリテール 福島県郡山市朝日3-7-35 栃木県宇都宮市星が丘2-1-8 東京都千代田区神田錦町3-20 錦町トラッドスクエア14階
株式会社ヴィクトリア	事業概要 本社所在地	首都圏及び特定商圏に特化した総合スポーツリテール 東京都千代田区神田錦町3-20 錦町トラッドスクエア12階
株式会社ゴルフパートナー	事業概要 本社所在地	中古ゴルフ事業、ゴルフ練習場事業 東京都千代田区神田錦町3-20 錦町トラッドスクエア13階

【機能型中核会社】

クロススポーツマーケティング株式会社	機能	マーケティングエージェント
クロステックスポーツ株式会社	機能	海外窓口業務、R&D業務
ゼビオコーポレート株式会社	機能	グループコーポレート業務受託事業

ごあいさつ

2015年度の日本経済は、政府の経済対策等の効果もあり、緩やかな景気回復基調で推移しましたが、世界経済の下振れリスクなど先行きに対しては不透明さを増しております。

このような状況下ゼビオグループは、「量的成長から質的成長へのシフトを促進する新しいフェーズへ移行する期」という位置づけのもと、グループ内アセットやナレッジを最大活用すべく、ホールディングス体制へ移行し、ガバナンス構造の強化、および小売事業会社における在庫と店舗の適正化に取り組んでまいりました。

めまぐるしく変化する消費環境の中、スポーツ小売事業をコアとしながらライフスタイルカンパニーへと成長する為には、思考力・対応力・提案力を有する人財の育成・登用が必要と考えます。また、彼らがその能力を如何なく発揮できる土壌を提供する組織体制の構築も、同様に重要な要素と捉え、前年度から取り組んでいる選択と集中を意識した経営改革を通じて、強靱な組織体制を構築してまいります。

4月に発生しました平成28年熊本地震への対応ですが、コンテンツシープランに則り「対策本部」を設置して、被災状況を速やかに確認し、店舗に対して指示・支援を行いました。「お客様に寄り添い、共に歩いていく」役割を担い続けられるよう、全社を挙げて対応を行いました。今回の震災に触れ、お客様をはじめ皆様から頂戴したご支援の声や、何より営業再開時に来店されたお客様の笑顔を見つけて、これまで以上に強固な結びつきで地域の皆様と繋がる企業グループにしていきたいと、改めて思いました。

株主の皆様におかれましては、今後とも一層のご支援、ご協力を賜りますようお願い申し上げます。

代表取締役社長 諸橋 友良

業績について

決算のポイント

コアビジネスの成長促進については、各カテゴリーにおいて、季節や個店ごとに異なる「バリューポイント」を意識し、地域MDや接客販売に注力いたしました。

国内では、都市部のショッピングセンターへの進出や積極的なスクラップアンドビルドによるものを中心に、スーパースポーツゼビオ8店を含む52店出店する一方、各業態合計14店の閉店も並行して進めております。また既存店の改装においては、52店舗にて実施いたしました。なお、海外におきましても、店舗のスクラップアンドビルドを行いつつ、商品構成と店舗運営の現地化を進めております。

2015年10月に移行した純粋持株会社体制のもと、コア事業であるスポーツ小売業に従事する3社が一丸となって、グループシナジーを発揮しながら、新たなフェーズに向けた取り組みを開始いたしました。

以上の結果、当連結会計年度における連結業績は、売上高2,213億91百万円（前期比5.1%増）、営業利益61億67百万円（前期比9.1%増）、親会社株主に帰属する当期純利益21億18百万円（前期比1.6%増）となりました。

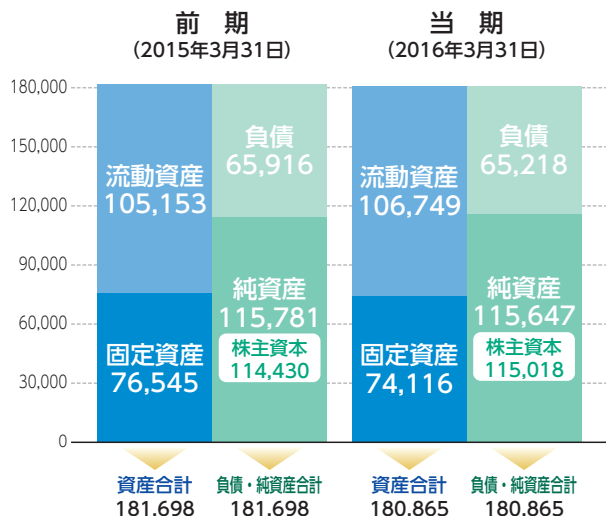
次期見通し

コア事業では、スポーツナビゲーターが地域で最も愛される店舗を作っていくことを念頭に、お客様と真摯に向き合い、スポーツシーンの傍らには、ゼビオグループが存在するという状況を作り出せるよう取り組んでまいります。また、競合他社に対し優位性を高める為、これまで以上に人財育成に力をいれるとともに、新組織のもと、透明性を高め、健全な企業体質を維持することで、更なる成長を促進してまいります。

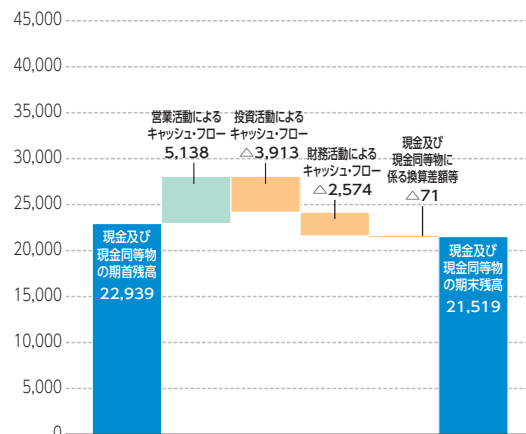
以上により、平成29年3月期の通期連結業績予想は、売上高2,404億20百万円（前期比8.6%増）、営業利益89億28百万円（前期比44.8%増）、親会社株主に帰属する当期純利益41億24百万円（前期比94.7%増）を見込んでおります。

財務情報

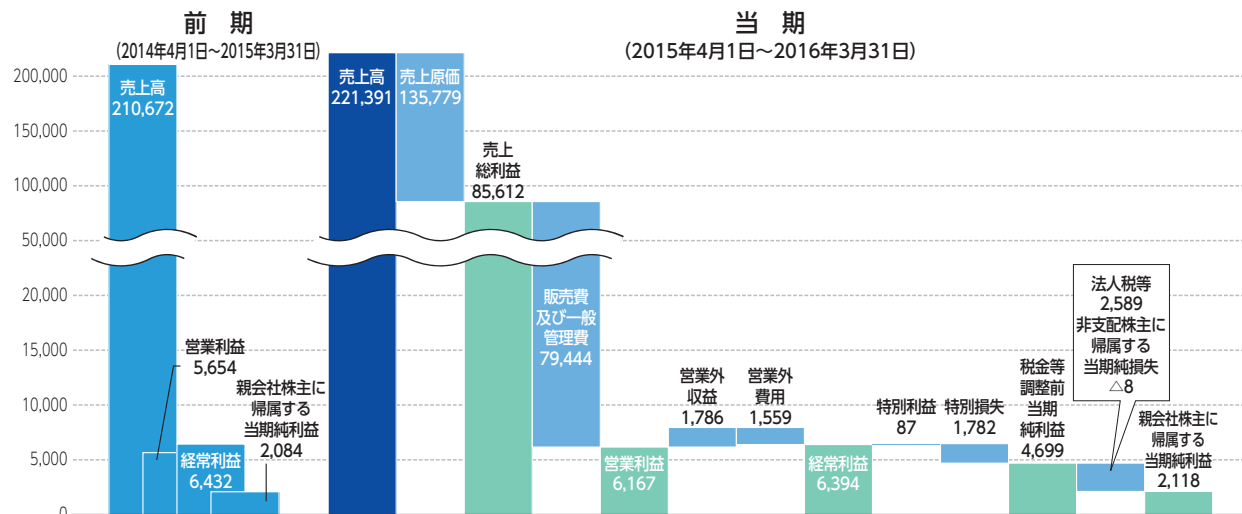
連結貸借対照表の概要 (単位：百万円)



連結キャッシュ・フロー計算書の概要 (単位：百万円)



連結損益計算書の概要 (単位：百万円)



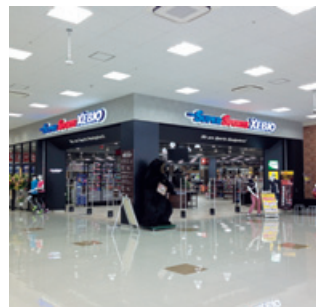
当期の新規出店

国内においては都市部のショッピングセンターを中心とした新規出店を継続的に行い、海外を含めスーパースポーツゼビオ9店を含む58店舗を出店する一方、18店を閉店いたしました。

- 2015年4月
スーパースポーツゼビオ 埼玉ららぽーと富士見店 (ヴィクトリアゴルフ併設)
スーパースポーツゼビオ アクロスプラザ榎原店 (ヴィクトリアゴルフ、ゴルフパートナー併設)
スーパースポーツゼビオ もりのみやキューズモール店 (ヴィクトリアゴルフ、エルブレス併設)
ヴィクトリアゴルフ (スーパースポーツゼビオゆめタウン佐賀店内: 運営会社変更)
ゴルフパートナー 和合練習場店
ゴルフパートナー (ヴィクトリアゴルフ北見店内)
ゴルフパートナー (ネクサス北上店内)
ゴルフパートナー 福山王子店
ネクサス 仙北店
- 2015年5月
ゴルフパートナー ノホテル店 (マレーシア)
- 2015年6月
エクスタイルヴィジョン (スーパースポーツゼビオ宮崎店内)
- 2015年7月
ゼビオスポーツエクスプレス さいたま新都心コクーンシティ店 (ヴィクトリアゴルフ、エルブレス併設)
ヴィクトリアゴルフ R3新宮店
ゴルフパートナー 昭島店
ゴルフパートナー 南森町店
ネクサス 由利本荘店 (ゴルフパートナー併設)
- 2015年9月
トランスビュー イポー店 (マレーシア)
- 2015年10月
スーパースポーツゼビオ 水戸店 (ヴィクトリアゴルフ、ゴルフパートナー、エクスタイル併設)
エルブレス ららぽーと海老名店
ゴルフパートナー 日高プラスワン練習場店
トランスビュー ホライズンビルズCC店 (マレーシア)
- 2015年11月
スーパースポーツゼビオ イオンタウン成田富里店 (ヴィクトリアゴルフ、ゴルフパートナー、エクスタイル併設)
スーパースポーツゼビオ ららぽーとEXPOCITY店 (ヴィクトリアゴルフ併設)
ゴルフパートナー 富士宮バイパス店
トランスビュー スタッフィールドカントリーリゾート店 (マレーシア)
- 2015年12月
ダブルイーグル 銀座ナイン店
スーパースポーツゼビオ ららぽーと立川立飛店 (ヴィクトリアゴルフ、エルブレス併設)
ゼビオスポーツエクスプレス 池袋東口店 (ヴィクトリアゴルフ、エルブレス併設)
ゴルフパートナー 桜土浦インター練習場店
- 2016年1月
トランスビュー KGPA店 (マレーシア)
スーパースポーツゼビオ 成都金楠天街店 (中国)
- 2016年2月
PGA TOUR SUPERSTORE つくば学園東大通り店 (ゴルフパートナー併設)
ゴルフパートナー 鹿児島新栄店
ゴルフパートナー 大樹大府店
- 2016年3月
スーパースポーツゼビオ 松山問屋町店 (ヴィクトリアゴルフ、ゴルフパートナー、エクスタイルヴィジョン併設)



ゴルフパートナー 成田富里店



スーパースポーツゼビオ 松山問屋町店

新たな取り組み

●あすと長町店リニューアルオープン

絶えず変化しているお客様のニーズに対応する為、これまで様々な新業態を開発し、トライアル運営を行ってまいりました。この度、これまでに試した新業態を組み合わせ、より多くのニーズへ応えられるよう進化させた業態を、新たに開発しました。



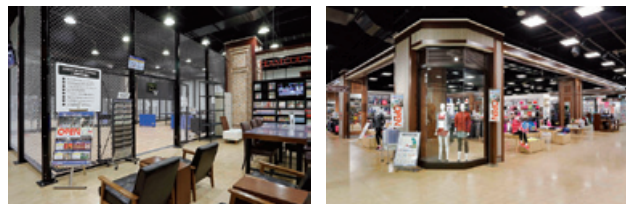
ゼビオスポーツエクスプレス 池袋東口店



ネクサス 仙北店



スーパースポーツゼビオ 水戸店



●PGA TOUR SUPERSTORE つくば学園東大通り店オープン

2016年2月に日本初のPGA TOUR公認ゴルフショップを、茨城県土浦市にオープンしました。“今すぐゴルフがやりたくなる”をコンセプトに、ショップという概念を超え、全てのゴルファーが楽しく充実した時間を過ごせる、様々な機能を有した店舗となっております。

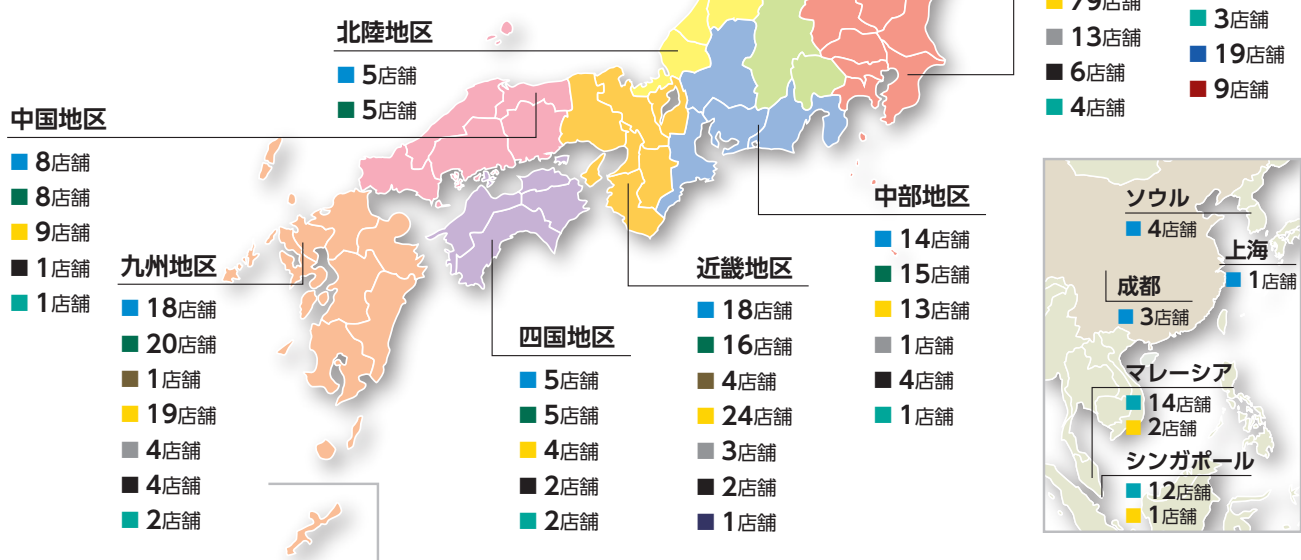


ゼビオグループの店舗展開

ゼビオグループ717店舗 (FC除く)

2016年3月31日現在

看板	特徴	店舗数
	あらゆるスポーツ用品・用具を取り揃えた大型総合スポーツ専門店	170
 	地域特性に合わせた品揃えとサービスを展開する総合スポーツ店	
	世界36か国に700店以上を展開するイギリス最大のSPAブランド	33
	カジュアルスポーツウェアショップ	
	度付レンズ対応可能なスポーツサングラスを扱うスポーツメガネ専門店	29
	アスリートのコンディショニングをサポートするスポーツドラッグストア	15
	トレーニング機器の展示販売	1
	都市型オールスポーツショップ	22
	幅広い方に対応できる商品ラインアップとサービスのゴルフ専門店	196
	ファッション感覚にあふれたアウトドア専門店	25
	中古ゴルフ業界No.1のネットワーク、55万本の在庫からぴったりの1本を	172
	中古ゴルフ業界のパイオニア、豊富な在庫と安心価格	
 	北東北で地域特性に合わせた品揃えとサービスを展開する総合スポーツ店	28
	東南アジアにおけるゴルフ用品専門店	26



主な社会貢献活動のご紹介

●ゴルフを通じた東日本大震災で被災した子供たちの自立支援イベントへのキッズゴルフクラブセットを贈呈

東日本大震災から5年が経過した2016年3月22日、東日本大震災被災児童の自立支援プロジェクトである「Support Our Kids」の震災5年目メモリアルイベントである「Gary Player Invitational」が開催され、グループ会社のゴルフパートナーから、イベントのひとつである「キッズ・ゴルフクリニック」で使用されるジュニアフルセットを贈呈させて頂きました。



●未来のリーダーを育成するプログラム「いわき志塾」へ講師協力

いわき志塾とは、福島県いわき市の中学生を対象とした未来のリーダーを育成するためのプログラムです（主催：いわき市教育委員会）。当社から現役選手のアスリート社員2名が中学生約180名の講師を務めさせて頂きました。講義では、プロになるため努力したこと、苦しい時どう乗り越えたか、目標や夢についてなど経験を元にお話しをさせて頂きました。



アメリカンフットボール・オービックシーガルス所属・坂口裕さん



女子サッカー・アルビレックス新潟レディース・山田嬢子さん

●「XEBIO for KIDS」日本フットサルリーグと連携して全国6会場で開催

本プログラムは、フットサルを通じて、次世代を担う子ども達に夢や感動を与え、明るい社会づくりを目指して、日本フットサルリーグとともに2015年度より開催しております。2015年度は、SuperSports XEBIO Fリーグ2015/2016シーズンの全国6会場にて選手と共に入場する「エスコートキッズ」や、元フットサル日本代表選手によるフットサルクリニックが受けられる「フットサルキャラバン」など、憧れの選手と触れ合える機会を提供いたしました。



©F.LEAGUE

開催会場：5/2～5/3 東京都渋谷区代々木、7/13～7/20 兵庫県神戸市、10/23～10/24 愛知県名古屋市、11/21～11/22 神奈川県小田原市、12/19～12/20 東京都町田市、1/9 愛知県名古屋市

※尚、本取り組みは2015年度より締結致しました日本フットサル連盟(JFF)と日本フットサルリーグ(Fリーグ)エグゼクティブパートナーの取り組みの一環となります。

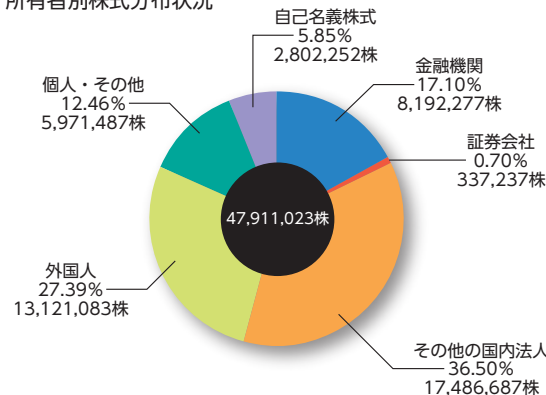
株式状況 (2016年3月31日現在)

- (1) 発行可能株式総数 135,000,000株
- (2) 発行済株式の総数 47,911,023株
- (3) 株主数 10,926名
- (4) 大株主の状況

株主名	持株数	持株比率
	株	%
有限会社サンビック	8,252,605	18.3
公益財団法人諸橋近代美術館	4,500,000	10.0
有限会社ティール・ティール・シー	4,121,466	9.1
日本トラスティ・サービス信託銀行株式会社(信託口)	1,515,000	3.4
BNYML-NON TREATY ACCOUNT	1,421,400	3.2
日本トラスティ・サービス信託銀行株式会社(信託口9)	1,409,000	3.1
NORTHERN TRUST CO. (AVFC) RE IEDU UCITS CLIENTS NON LENDING 15 PCT TREATY ACCOUNT	1,394,100	3.1
諸橋輝子	1,392,364	3.1
諸橋友良	1,173,150	2.6
日本マスタートラスト信託銀行株式会社(信託口)	948,100	2.1

(注) 1. 当社は、自己株式2,802,252株を保有しており、上記の大株主から除外しております。また、持株比率は自己株式を控除して計算しております。
2. 信託銀行の所有株式数には、信託業務に係る株式数が含まれております。

所有者別株式分布状況



今後もコンテンツの充実や利便性の向上を図ってまいります。ぜひご覧ください。



<http://www1.xebio.co.jp/>

会社概要及び役員

商号	ゼビオホールディングス株式会社 (XEBIO Holdings CO., LTD.)
本社所在地	〒963-8024 福島県郡山市朝日3-7-35 電話 024-938-1111(代表)
東京オフィス	〒101-0054 東京都千代田区神田錦町3-20 錦町トラッドスクエア14階
創業	昭和37年8月
会社設立	昭和48年7月5日

■取締役及び監査役 (2016年3月31日現在)

役職	氏名	役職	氏名
代表取締役社長	諸橋友良	常勤監査役	加藤則宏
取締役	北澤猛	監査役*2	小谷野幹雄
取締役*1	谷代正毅	監査役*2	佐々木庸雄
取締役*1	石綿学		
取締役*1	山田潤二		

■執行役員 (2016年3月31日現在)

担当	氏名	担当	氏名
副社長執行役員	加藤智治	執行役員	石田純哉
副社長執行役員	中村考昭	執行役員	村井宏行
専務執行役員	櫻井龍一	執行役員	大島康夫

株主様御優待

当社では、株主の皆様へ感謝の微意を表する意味で毎年9月30日及び3月31日現在の100株以上保有の株主の皆様を対象に「株主特別御優待券」を贈呈させていただいております。

この「株主特別御優待券」は、当社各店をご利用の場合、お買物額の10%もしくは20%を割引させていただくものです。

「株主特別御優待券」は、ゼビオグループ各店舗でお使いいただけます。(一部店舗を除く。詳細は御優待券裏面をご確認ください。)

100株以上保有する株主様	20%割引券 1枚 10%割引券 4枚
1,000株以上保有する株主様	20%割引券 2枚 10%割引券 8枚

株主メモ

事業年度	毎年4月1日から翌年3月末日まで
剰余金の配当の基準日	期末配当金 毎年3月末日 中間配当金 毎年9月末日
定時株主総会	毎年6月開催
公告方法	電子公告 (http://www.xebio.co.jp/) ただし、電子公告によることができないときは、日本経済新聞に掲載する方法とします。

株主名簿管理人 東京証券代行株式会社
東京都千代田区神田錦町三丁目11番地
(神田錦町三丁目ビルディング6階)

郵便物送付先 (連絡先) 〒168-8522 東京都杉並区泉和二丁目8番4号
東京証券代行株式会社 事務センター
☎0120-49-7009
取次事務は、三井住友信託銀行株式会社の本店及び全国各支店で行っております。

●住所変更・単元未満株式の買取・買増等のお申し出先について

お取引口座のある証券会社にお申し出ください。ただし、特別口座に記録された株式に係る各種手続きにつきましては、特別口座の口座管理機関である東京証券代行株式会社にお申し出ください。

●未支配配当金のお支払いについて

株主名簿管理人である東京証券代行株式会社にお申し出ください。

●「配当金計算書」について

配当金を銀行等口座振込(株式数比例配分方式を除きます。)または配当金領収証にてお受取りの場合、お支払いの際ご送付している「配当金計算書」は、租税特別措置法の規定に基づく「支払通知書」を兼ねております。確定申告を行う際は、その添付資料としてご使用いただくことができます。なお、株式数比例配分方式をご選択されている株主様におかれましては、お取引の証券会社等にご確認ください。

配当の状況

	1株あたりの配当金		
	第2四半期末	期末	年間
2015年3月期	17円50銭	17円50銭	35円00銭
2016年3月期	17円50銭	17円50銭	35円00銭
2017年3月期(予想)	17円50銭	17円50銭	35円00銭