

2013年3月期 第1四半期決算発表資料

2012年7月27日

ゼビオ株式会社

XEBIO CO.,LTD.(8281)

第一部 2013年3月期 第1四半期決算概況

I. 第1四半期決算業績

First quarterly result of operations

II. 月次売上高・客数推移 部門別構成比

Sales , number of customers per month

Sales segmented by products

連結

Consolidated Results of Operations

(百万円 Millions of Yen)

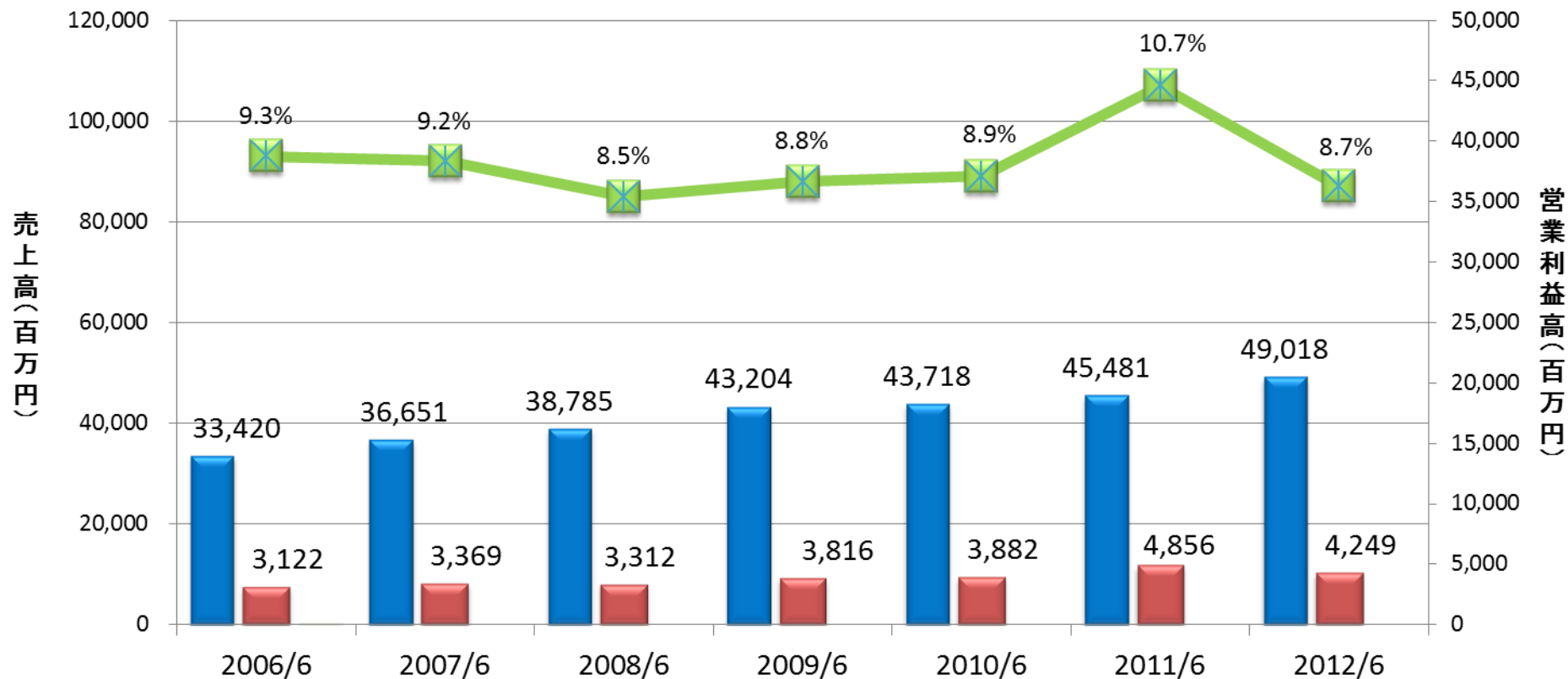
	2011/6		2012/6		前期比 Year-on-year		計画値 Forecast		
		百分比 %		百分比 %	増減額 Difference	増減率 Change %		百分比 %	計画比 Compared to Forecast
売上高 Net Sales	45,481	100.0%	49,018	100.0%	3,536	7.8%	50,148	100.0%	97.7%
売上総利益 Gross Profit	18,371	40.4%	19,514	39.8%	1,142	6.2%	20,350	40.6%	95.9%
販売費及び 一般管理費 S,G&A Expenses	13,514	29.7%	15,265	31.1%	1,750	13.0%	15,485	30.9%	98.6%
営業利益 Operating Profit	4,856	10.7%	4,249	8.7%	▲607	▲12.5%	4,865	9.7%	87.3%
経常利益 Ordinary Profit	4,954	10.9%	4,248	8.7%	▲706	▲14.3%	4,904	9.8%	86.6%
四半期 純利益 Net Profit	2,837	6.2%	2,433	5.0%	▲404	▲14.3%	2,904	5.8%	83.8%

連結

Consolidated Results of Operations

第1四半期 売上高・営業利益高推移(連結)

売上高 営業利益 営業利益率



個別

【Xebio】 Non—Consolidated Results of Operations

(百万円 Millions of Yen)

	2011/6		2012/6		前期比 Year-on-year		計画値 Forecast		
		百分比 %		百分比 %	増減額 Difference	増減率 Change %		百分比 %	計画比 Compared to Forecast
売上高 Net Sales	34,951	100.0%	36,589	100.0%	1,638	4.7%	37,358	100.0%	97.9%
売上総利益 Gross Profit	14,116	40.4%	14,544	39.7%	428	3.0%	15,279	40.9%	95.2%
販売費及び 一般管理費 S,G&A Expenses	9,465	27.1%	10,545	28.8%	1,080	11.4%	10,692	28.6%	98.6%
営業利益 Operating Profit	4,650	13.3%	3,998	10.9%	▲651	▲14.0%	4,587	12.3%	87.2%
経常利益 Ordinary Profit	4,810	13.8%	4,144	11.3%	▲665	▲13.8%	4,705	12.6%	88.1%
四半期 純利益 Net Profit	2,829	8.1%	2,527	6.9%	▲301	▲10.7%	2,870	7.7%	88.1%

ヴィクトリア

【Victoria】 Non-Consolidated Results of Operations

(百万円 Millions of Yen)

	2011/6		2012/6		前期比 Year-on-year		計画値 Forecast		
		百分比 %		百分比 %	増減額 Difference	増減率 Change %		百分比 %	計画比 Compared to Forecast
売上高 Net Sales	6,220	100.0%	6,949	100.0%	729	11.7%	7,135	100.0%	97.4%
売上総利益 Gross Profit	2,397	38.5%	2,621	37.7%	223	9.3%	2,724	38.2%	96.2%
販売費及び 一般管理費 S,G&A Expenses	2,405	38.7%	2,731	39.3%	325	13.5%	2,768	38.8%	98.7%
営業利益 Operating Profit	▲8	▲0.1%	▲110	▲1.6%	▲102	—	▲43	▲0.6%	—
経常利益 Ordinary Profit	1	0.0%	▲102	▲1.5%	▲104	—	▲36	▲0.5%	—
四半期 純利益 Net Profit	▲15	▲0.2%	▲63	▲0.9%	▲48	—	▲45	▲0.6%	—

月別売上高前年比

Year-on-year Monthly Store Sales Trends

(%)

				4月	5月	6月	累計
Xebio	売上高	スポーツ Sports	既存店	106.0	93.3	103.5	100.7
			全店	111.3	97.9	109.3	105.9
		全社 Total	既存店	105.9	93.1	103.2	100.5
			全店	108.6	97.5	108.6	104.7
	客数	スポーツ Sports	既存店	102.8	92.5	100.1	98.3
			全店	108.3	97.4	106.1	103.7
	客単価	スポーツ Sports	全店	102.8	100.5	103.0	102.1
	Victoria	売上高	全社 Total	既存店	114.7	96.8	102.7
全店				121.2	103.9	111.6	111.7

Above・・・(既存店)Existing Stores. Below・・・(全店)Total Stores.

部門別売上高構成比(連結)

Consolidated Sales Segmented by Product Mix

(百万円 Millions of Yen)

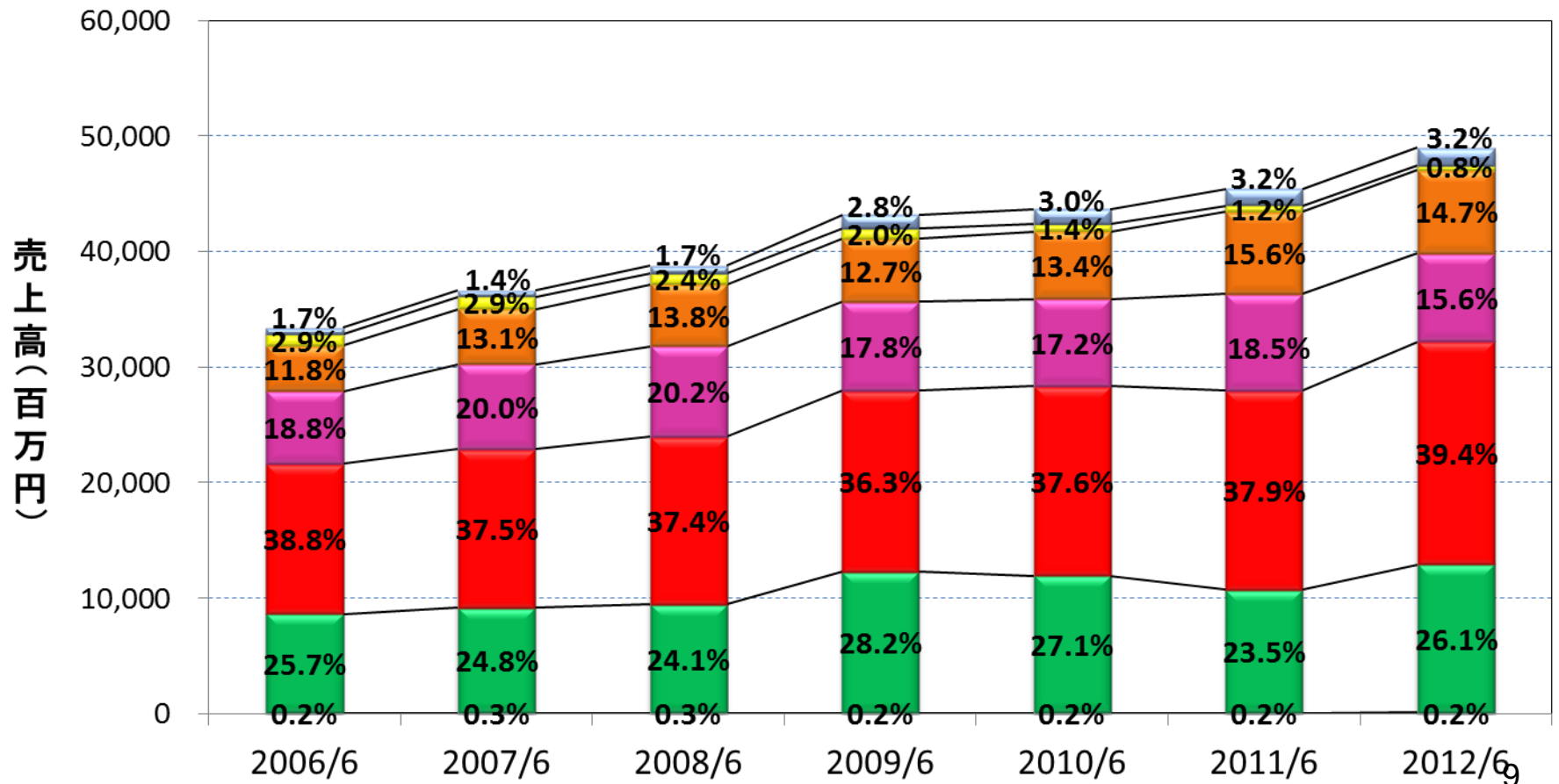
		2011/6		2012/6		前期比 Year-on-year
			構成比 %		構成比 %	
	ウィンタースポーツ Winter Sports	78	0.2%	109	0.2%	139.6%
	ゴルフ Golf	10,683	23.5%	12,810	26.1%	119.9%
	アスレチック Athletic	17,218	37.9%	19,316	39.4%	112.2%
	トレーニングウェア Apparel	8,396	18.5%	7,642	15.6%	91.0%
	アウトドア・その他 Outdoor Sports and Others	7,116	15.6%	7,198	14.7%	101.2%
スポーツ用品・用具計 Sports total		43,492	95.6%	47,078	96.0%	108.2%
ファッション衣料計 Fashion		532	1.2%	388	0.8%	73.0%
その他計 Others		1,456	3.2%	1,551	3.2%	106.5%
合計 Total		45,481	100.0%	49,018	100.0%	107.8%

部門別売上高構成比(連結)

Consolidated Sales Segmented by Product Mix

第1四半期 部門別売上構成比推移(連結)

- ウィンタースポーツ
- ゴルフ
- アスレチック
- トレーニングウェア
- アウトドア・その他
- ファッション・その他
- その他計



販売管理費【連結】

Breakdown of Consolidated S,G&A Expenses

(百万円 Millions of Yen)

	2011/6		2012/6		前期比 Year-on-year		計画値 Forecast			
		売上比 %		売上比 %	増減額 Difference	増減率 Change %		売上比 %	差異 Difference	計画比 Compared to Forecast
販売費 Selling Expenses	988	2.2%	1,122	2.3%	134	13.6%	1,166	2.3%	▲43	96.2%
広告宣伝費 Advertising and Promotional Expenses	1,000	2.2%	1,140	2.3%	140	14.1%	1,260	2.5%	▲119	90.5%
人件費 Personnel Expenses	5,175	11.4%	5,693	11.6%	518	10.0%	5,784	11.5%	▲91	98.4%
店舗費 Facility Expenses	5,183	11.4%	5,771	11.8%	587	11.3%	5,861	11.7%	▲90	98.5%
その他管理費 Others	1,168	2.6%	1,537	3.1%	368	31.6%	1,412	2.8%	125	108.9%
合計 Total	13,514	29.7%	15,265	31.1%	1,750	13.0%	15,485	30.9%	▲219	98.6%

販売管理費【個別】

【Xebio】 Breakdown of Non-Consolidated S,G&A Expenses

(百万円 Millions of Yen)

	2011/6		2012/6		前期比 Year-on-year		計画値 Forecast			
		売上比 %		売上比 %	増減額 Difference	増減率 Change %		売上比 %	差異 Difference	計画比 Compared to Forecast
販売費 Selling Expenses	553	1.6%	627	1.7%	74	13.5%	608	1.6%	18	103.1%
広告宣伝費 Advertising and Promotional Expenses	819	2.3%	920	2.5%	100	12.3%	1,031	2.8%	▲111	89.2%
人件費 Personnel Expenses	3,547	10.1%	3,810	10.4%	263	7.4%	3,886	10.4%	▲76	98.0%
店舗費 Facility Expenses	3,685	10.5%	4,127	11.3%	441	12.0%	4,116	11.0%	11	100.3%
その他管理費 Others	860	2.5%	1,060	2.9%	199	23.2%	1,049	2.8%	10	101.0%
合計 Total	9,465	27.1%	10,545	28.8%	1,080	11.4%	10,692	28.6%	▲147	98.6%

貸借対照表【連結】

Consolidated Balance Sheets Summary

(百万円 Millions of Yen)

	2012/3	2012/6	増減額 Change
流動資産 Current assets	94,909	98,312	3,403
(たな卸資産) Inventories	42,501	48,806	6,304
固定資産 Fixed assets	69,849	72,682	2,832
負債 Liabilities	60,793	65,131	4,338
純資産 Net assets	103,966	105,863	1,897
総資産 Total assets	164,759	170,994	6,235

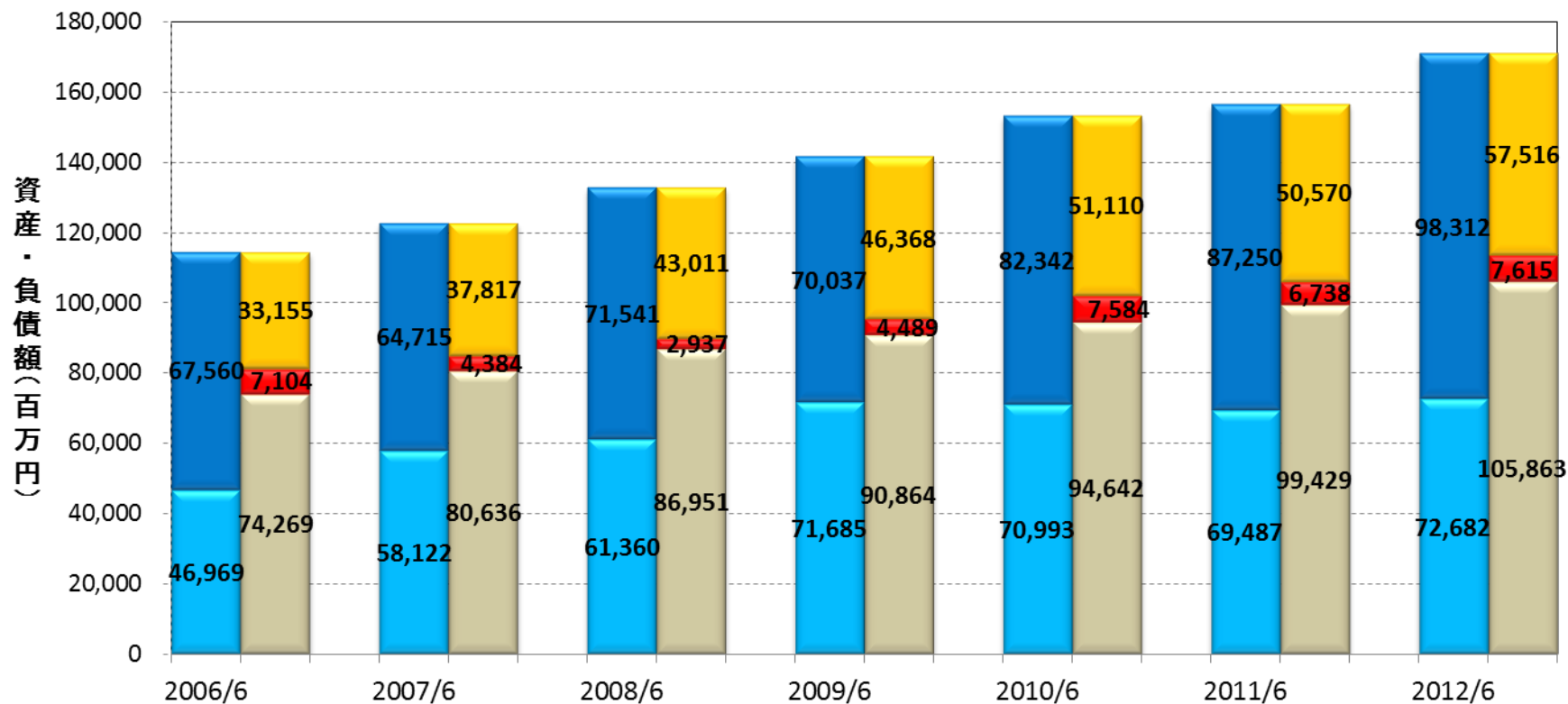
【たな卸資産(既存店前年比)】 ゼビオ(Xebio)108.4%・ヴィクトリア(Victoria)102.6%

貸借対照表【連結】

Consolidated Balance Sheets Summary

第1四半期 資産・負債額推移(連結)

■ 純資産 ■ 固定負債 ■ 流動負債 ■ 固定資産 ■ 流動資産



貸借対照表【個別】

【Xebio】 Non-Consolidated Balance Sheets Summary

(百万円 Millions of Yen)

	2012/3	2012/6	増減額 change
流動資産 Current assets	72,310	76,064	3,754
(たな卸資産) Inventories	30,328	35,306	4,977
固定資産 Noncurrent assets	64,235	67,089	2,853
負債 Liabilities	43,604	48,549	4,945
純資産 Net assets	92,941	94,603	1,662
総資産 Total assets	136,545	143,153	6,607

設備投資の状況

Capital Expenditure and Others

(百万円 Millions of Yen)

連結 Consolidated	2011/3	2012/3	2012/6
設備投資額 Capital Expenditure	6,202	7,542	4,372
減価償却費 Depreciation	4,282	4,515	1,221








個別 Non-Consolidated	2011/3	2012/3	2012/6
設備投資額 Capital Expenditure	4,497	6,236	3,985
減価償却費 Depreciation	3,323	3,540	979

注) 上記金額は、有形固定資産、無形固定資産、敷金、差入保証金を含んだ計上ベースです。(投資不動産は除く)

業態別店舗数

FY2012 Opened & Closed stores

(2012年6月30日現在)
As of the end of June, 2012

	ショップブランド	期初	出店	退店	期末
総合 スポーツ		125	5	—	130
		8	—	—	8
	Victoria	24	—	—	24
ゴルフ	 他	152	4	—	156
		110	4	—	114
	 中古ゴルフクラブ専門店	4	—	—	4
アウトドア	 feel the earth, open-air sports	8	1	—	9
ファッション	 他	13	—	—	13
計		444	14	0	458

- ・スーパースポーツゼビオの出店には海外(上海)店舗1店舗が含まれます。
- ・ヴィクトリアゴルフ156店には、ゼビオ(株)が運営する店舗125店と(株)ヴィクトリアが運営する31店が含まれます。
- ・ゴルフパートナーには、フランチャイズ店146店は含みません。

当期の見通し【連結】

(百万円 Millions of Yen)

	2012/3		2013/3(計画)		前期比 Year-on-year	
		百分比 %		百分比 %	増減額 Difference	増減率 Change %
売上高 Net Sales	181,577	100.0%	198,030	100.0%	16,453	9.1%
売上総利益 Gross Profit	71,730	39.5%	79,346	40.1%	7,615	10.6%
販売費及び 一般管理費 S,G&A Expenses	57,473	31.7%	64,036	32.3%	6,563	11.4%
営業利益 Operating Profit	14,257	7.9%	15,309	7.7%	1,052	7.4%
経常利益 Ordinary Profit	14,658	8.1%	15,442	7.8%	783	5.3%
当期純利益 Net Profit	7,772	4.3%	8,878	4.5%	1,105	14.2%

当期の見通し【単体】

(百万円 Millions of Yen)

	2012/3		2013/3(計画)		前期比 Year-on-year	
		百分比 %		百分比 %	増減額 Difference	増減率 Change %
売上高 Net Sales	133,015	100.0%	142,152	100.0%	9,136	6.9%
売上総利益 Gross Profit	52,526	39.5%	57,236	40.3%	4,710	9.0%
販売費及び 一般管理費 S,G&A Expenses	39,952	30.0%	43,921	30.9%	3,968	9.9%
営業利益 Operating Profit	12,573	9.5%	13,315	9.4%	741	5.9%
経常利益 Ordinary Profit	13,282	10.0%	13,774	9.7%	491	3.7%
当期純利益 Net Profit	7,324	5.5%	8,097	5.7%	772	10.5%

本資料には、将来の業績に関する記述が含まれております。

これらの記述は将来の業績を保証するものではなく、リスクと不確実性を内包するものであります。従って将来の業績は経営環境の変化等に伴い、目標と異なる可能性があることにご留意ください。

また、この内容は投資判断の参考となる情報の提供を目的としたもので、投資勧誘を目的としたものではありません。

当社としては一切の責任を負いかねますのでご承知ください。



XEBIO
ゼビオ株式会社