

# 2026年3月期 決算発表資料

Financial Report For The Fiscal Year ended on 31st March 2026

---

ゼビオホールディングス株式会社 | 東証プライム：8281

2026年5月15日

# 連結損益

## Consolidated Income Statement

(百万円 Million Yen)

	2025/3		2026/3		前期比較 YOY		業績予想※2 Forecast		予想比較	
	実績 Result	売上比 Sales Ratio %	実績 Result	売上比 Sales Ratio %	増減額 Increase/ Decrease Amount	前期比 YOY		売上比 Sales Ratio %	予想差異 Difference from Forecast	予想比 Compared to Forecast
売上高 Net Sales	250,603	100.0%	252,331	100.0%	1,728	0.7%	252,377	100.0%	▲ 45	▲ 0.0%
売上総利益 Gross Profit	97,671	39.0%	95,094	37.7%	▲ 2,577	▲ 2.6%	95,115	37.7%	▲ 21	▲ 0.0%
販売費及び 一般管理費 S,G&A Expenses	90,665	36.2%	92,723	36.7%	2,057	2.3%	92,728	36.7%	▲ 5	▲ 0.0%
営業利益 Operating Profit	7,006	2.8%	2,370	0.9%	▲ 4,635	▲ 66.2%	2,386	0.9%	▲ 15	▲ 0.7%
経常利益 Ordinary Profit	7,618	3.0%	4,660	1.8%	▲ 2,958	▲ 38.8%	4,669	1.9%	▲ 9	▲ 0.2%
当期純利益※1 Net Profit	971	0.4%	▲ 2,164	-	▲ 3,136	-	▲ 2,141	-	▲ 22	-

※1:親会社株主に帰属する当期純利益 Net profit attributable to parent company shareholders

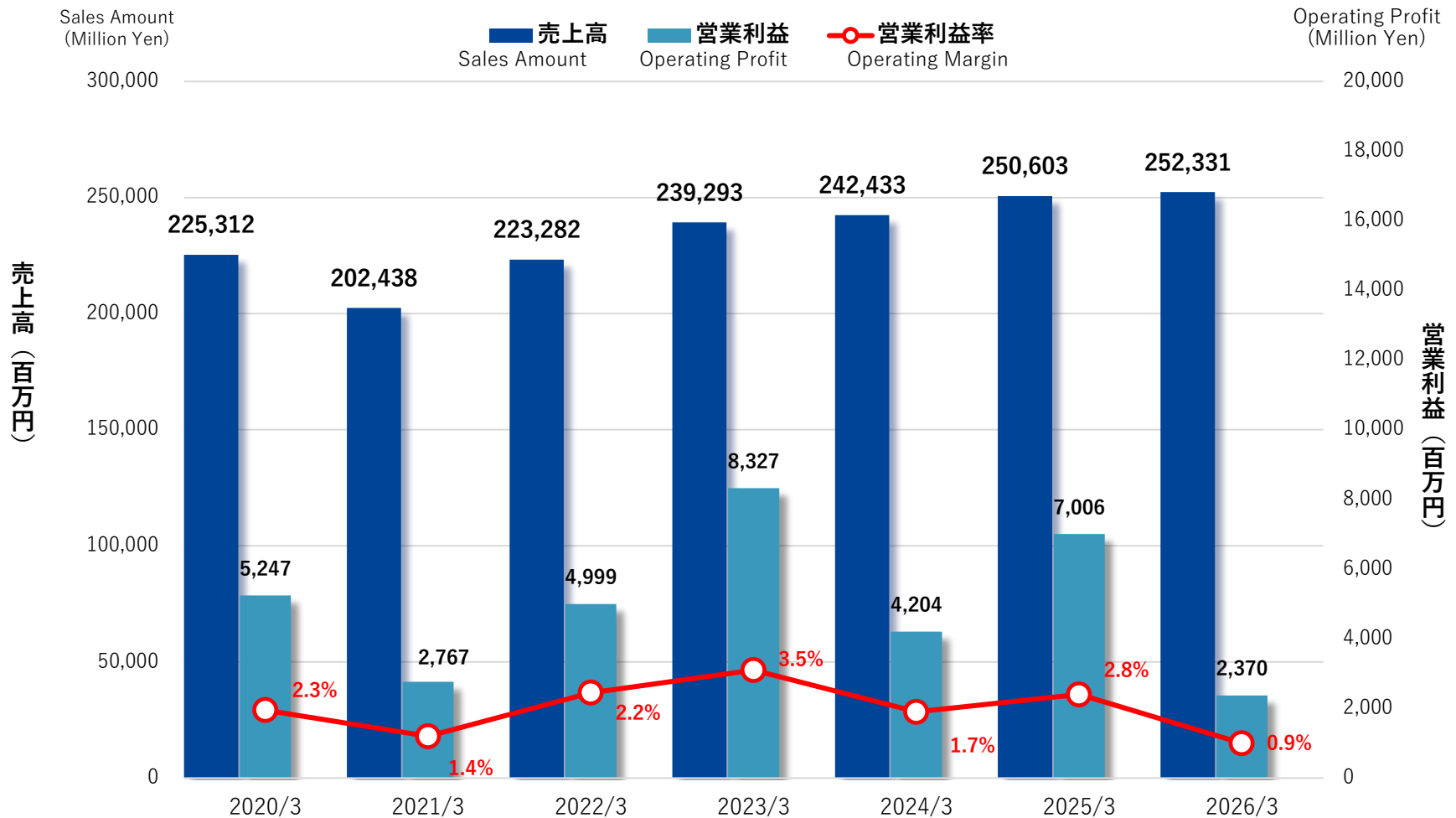
※2:2026年5月1日付公表値に基づく Based on the forecast announced on 1st May 2026.

# 連結売上高・営業利益推移

Consolidated Results of Operations

## 連結売上高・営業利益推移

Consolidated Transition of Sales Amount and Operating Profit



# 連結販売費及び一般管理費

## Breakdown of Consolidated S,G&A Expenses

(百万円 Million Yen)

	2025/3		2026/3		前期比較 YOY		業績予想 Forecast		
	実績 Result	売上比 Sales Ratio %	実績 Result	売上比 Sales Ratio %	増減額 Increase/ Decrease Amount	前期比 YOY	実績 Result	売上比 Sales Ratio %	予想比 Compared to Forecast %
<b>販売費</b> Selling Expenses	9,394	3.7%	9,314	3.7%	▲ 79	▲ 0.8%	9,314	3.7%	—
<b>広告宣伝費</b> Advertising and Promotional Expenses	6,882	2.7%	6,423	2.5%	▲ 458	▲ 6.7%	6,436	2.6%	▲ 0.2%
<b>人件費</b> Personnel Expenses	31,697	12.6%	32,631	12.9%	933	2.9%	32,624	12.9%	0.0%
<b>店舗費</b> Facility Expenses	30,475	12.2%	31,959	12.7%	1,484	4.9%	31,959	12.7%	—
<b>その他管理費</b> Others	12,215	4.9%	12,394	4.9%	178	1.5%	12,393	4.9%	0.0%
<b>合計</b> Total	90,665	36.2%	92,723	36.7%	2,057	2.3%	92,728	36.7%	▲ 0.0%

# 連結四半期別損益

## Consolidated Quarterly Income Statement

(百万円 Million Yen)

	1st Quarter			2nd Quarter			3rd Quarter			4th Quarter		
	実績 Result	売上比 Sales Ratio %	前期比 YOY	実績 Result	売上比 Sales Ratio %	前期比 YOY	実績 Result	売上比 Sales Ratio %	前期比 YOY	実績 Result	売上比 Sales Ratio %	前期比 YOY
売上高 Net Sales	64,308	100.0%	▲1.3%	59,996	100.0%	▲0.1%	64,497	100.0%	2.2%	63,574	100.0%	2.0%
売上総利益 Gross Profit	25,540	39.7%	▲1.7%	22,147	36.9%	▲1.9%	24,889	38.6%	▲1.3%	22,537	35.5%	▲5.7%
販売費及び 一般管理費 S,G&A Expenses	22,692	35.3%	2.6%	23,019	38.4%	3.2%	24,370	37.8%	4.8%	22,646	35.6%	▲1.4%
営業利益 Operating Profit	2,848	4.4%	▲26.1%	▲ 872	▲ 1.5%	-	519	0.8%	▲73.6%	▲108	▲0.2%	-
経常利益 Ordinary Profit	2,925	4.5%	▲32.4%	▲ 69	▲ 0.1%	-	1,223	1.9%	▲54.6%	591	0.9%	▲12.7%
四半期純利益※ Net Profit	288	0.4%	▲89.6%	▲ 122	▲ 0.2%	-	700	1.1%	▲63.3%	▲ 3,008	▲ 4.7%	-

※親会社株主に帰属する四半期純利益 Net Profit Attributable to Parent Company Shareholders

# 連結部門別売上高構成比

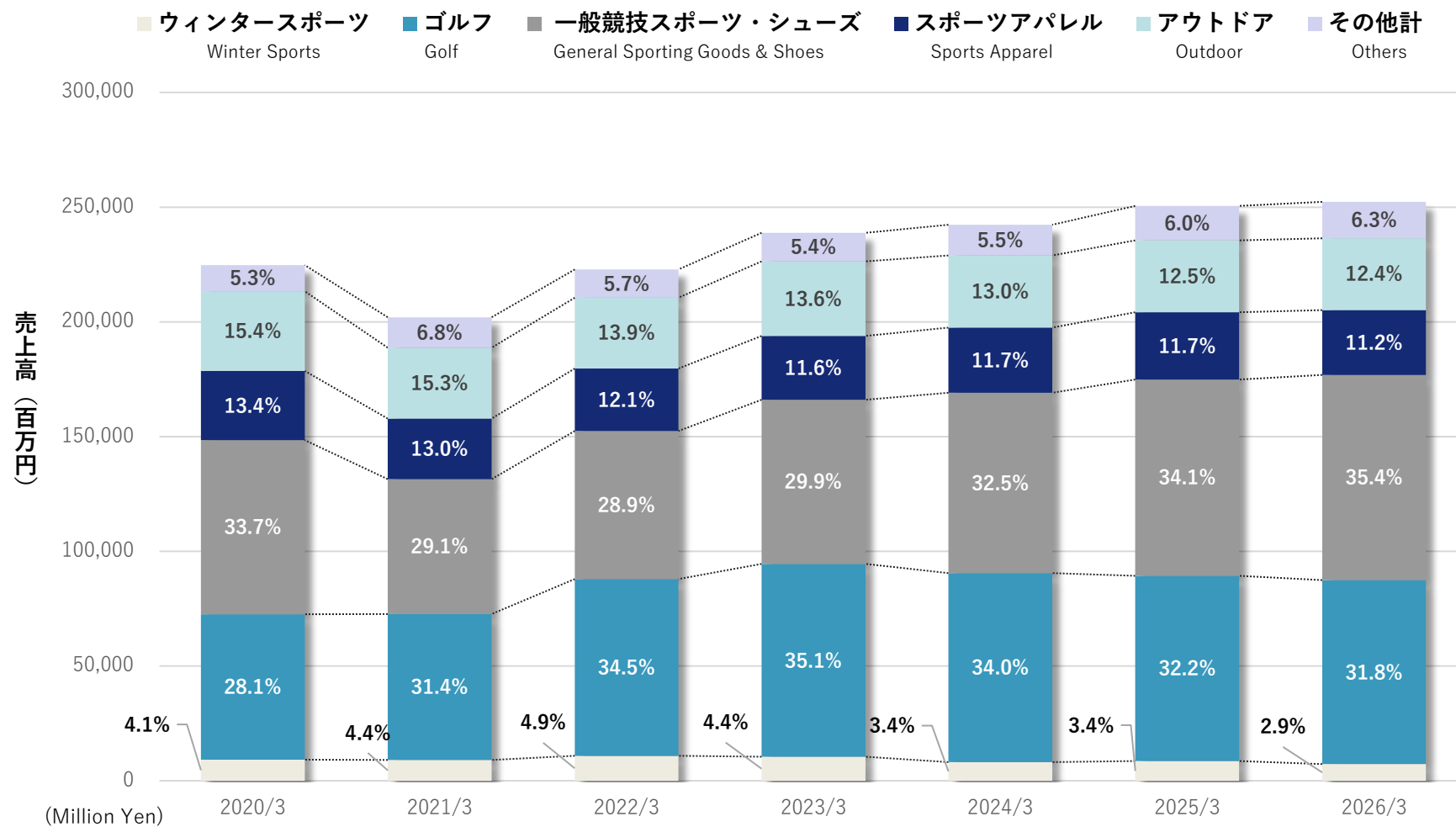
Consolidated Net Sales by Segment

(百万円 Million Yen)

	2025/3		2026/3		前期比 YOY
	実績 Result	構成比 %	実績 Result	構成比 %	
ウィンタースポーツ Winter Sporting Goods	8,539	3.4%	7,245	2.9%	▲ 15.2%
ゴルフ Golf Goods	80,766	32.2%	80,185	31.8%	▲ 0.7%
一般競技スポーツ・シューズ General Sporting Goods & Shoes	85,510	34.1%	89,448	35.4%	4.6%
スポーツアパレル Sports Apparel Goods	29,389	11.7%	28,245	11.2%	▲ 3.9%
アウトドア・その他 Outdoor Goods etc.	31,296	12.5%	31,288	12.4%	▲ 0.0%
スポーツ用品・用具計 Sports Total	235,501	94.0%	236,413	93.7%	0.4%
その他計 Others Total	15,101	6.0%	15,918	6.3%	5.4%
合計 Total	250,603	100.0%	252,331	100.0%	0.7%

# 連結部門別売上高構成比推移

Consolidated Net Sales by Segment



# ゼビオ(株)月別売上高前年比(%)

## Monthly Store Sales Trends YOY

		4月 Apr	5月 May	6月 Jun	1Q累計 1stQ Total	7月 Jul	8月 Aug	9月 Sep	2Q累計 2ndQ Total	10月 Oct	11月 Nov	12月 Dec	3Q累計 3rdQ Total	1月 Jan	2月 Feb	3月 Mar	累計 Total
売上高 Sales Amount	既存店 Existing Stores	93.4	97.9	96.9	96.0	101.3	102.0	97.1	99.1	104.4	103.6	92.5	99.2	99.8	94.4	97.7	98.7
	全店 All Stores	96.3	99.8	99.5	98.5	100.2	101.9	98.8	99.4	104.7	103.8	93.3	99.5	102.3	96.6	99.2	99.6
客数 Number of Customers	既存店 Existing Stores	91.8	96.2	96.3	94.8	101.6	100.7	94.5	97.9	101.5	104.5	94.6	98.4	99.8	94.7	97.5	98.2
	全店 All Stores	94.6	98.3	98.4	97.1	100.7	100.7	95.8	98.2	101.9	104.8	95.1	98.8	102.0	96.2	98.6	98.9
客単価 Sales Amount per customer	全店 All Stores	101.8	101.6	101.1	101.4	99.5	101.2	103.1	101.2	102.7	99.0	98.1	100.7	100.3	100.4	100.6	100.7
土日祝日数前年比 YOY Number of Saturday, Sunday and Public Holidays		0	1	▲1	0	0	1	1	2	0	2	▲1	3	1	0	▲1	3

# 連結貸借対照表

## Consolidated Balance Sheet Summary

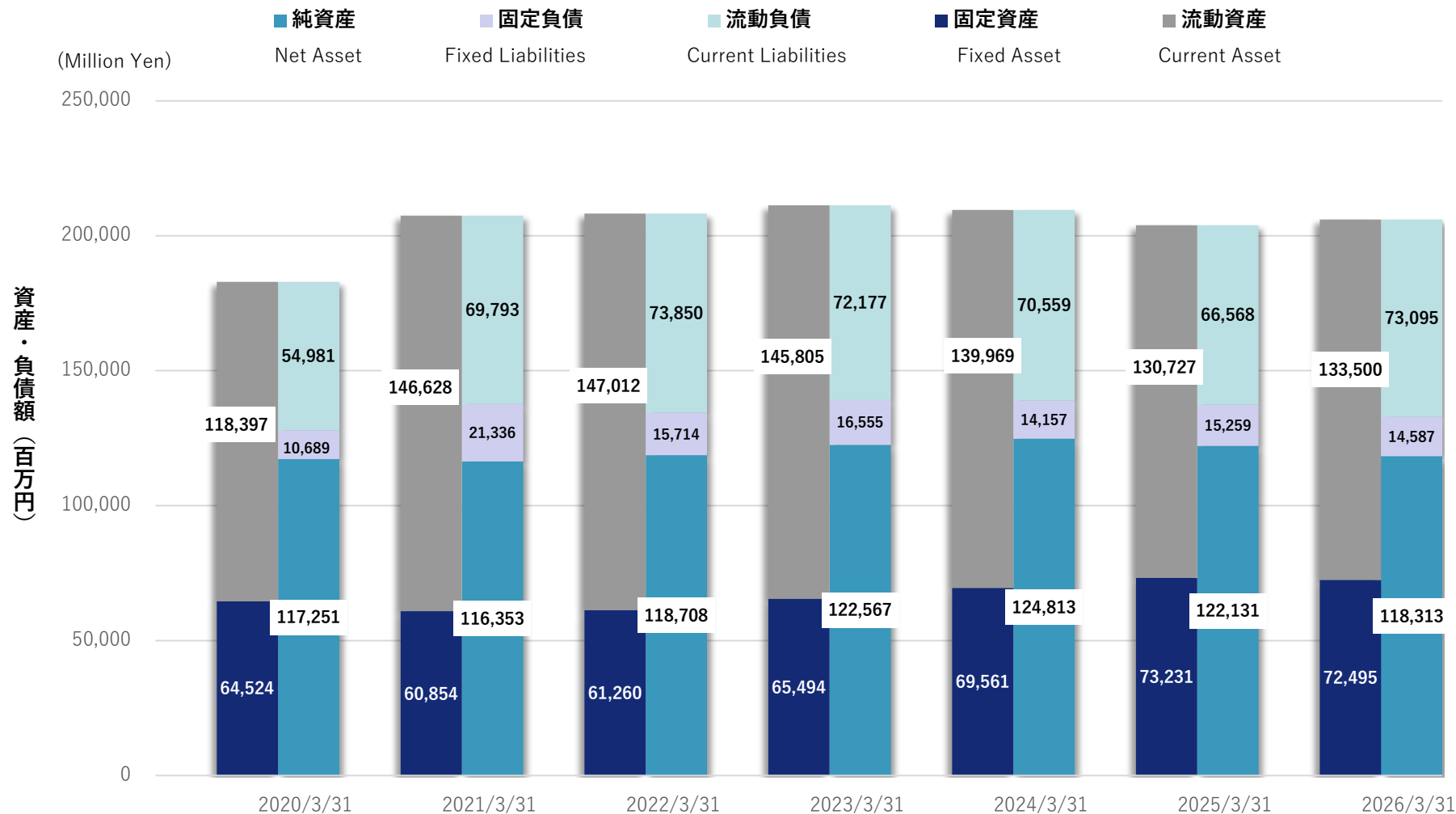
(百万円 Million Yen)

	2025/3/31	2026/3/31	増減額 Increase/Decrease Amount
<b>流動資産</b> Current Assets	130,727	133,500	2,773
(現金及び預金) Cash and Deposit	19,855	15,808	▲ 4,047
(売上債権) Trade Receivable	20,554	16,634	▲ 3,919
(棚卸資産) Inventories	81,540	87,543	6,003
<b>固定資産</b> Fixed Assets	73,231	72,495	▲ 736
<b>流動負債</b> Current Liabilities	66,568	73,095	6,527
(仕入債務) Trade Payable	46,392	52,383	5,991
(短期借入金) Short-term Debt	1,467	1,085	▲ 381
<b>固定負債</b> Fixed Liabilities	15,259	14,587	▲ 672
(長期借入金) Long-term Debt	1,982	1,799	▲ 183
<b>負債</b> Liabilities	81,827	87,682	5,854
<b>純資産</b> Net Assets	122,131	118,313	▲ 3,817
<b>総資産</b> Total Assets	203,959	205,996	2,036

【棚卸資産（既存店前年比） Inventories(YOY Existing store)】 ゼビオ (Xebio) 106.8% ・ ヴィクトリア (Victoria) 102.3%

### 連結資産・負債額推移

#### Consolidated Transition of Assets・Liabilities



# 連結キャッシュフローの状況

## Consolidated Cash Flows Summary

(百万円 Million Yen)

	2025/3	2026/3	増減 Change
営業活動によるキャッシュ・フロー Cash flows from operating activities	12,057	9,681	▲ 2,376
投資活動によるキャッシュ・フロー Cash flows from investment activities	▲ 9,578	▲ 11,263	▲ 1,685
財務活動によるキャッシュ・フロー Cash flows from financing activities	▲ 7,531	▲ 3,323	4,207
現金及び現金同等物に係る換算差額 Exchange differences on cash and cash equivalents	▲ 33	858	892
現金及び現金同等物の期末残高 Cash and Cash Equivalents	19,855	15,808	▲ 4,047

営業活動によるキャッシュ・フロー Cash flows from operating activities	税金等調整前当期純利益	Income Before Income Tax	▲ 2,316
	固定資産処分損	Loss on Disposal of Fixed Assets	2,366
	減価償却費	Depreciation and amortization	6,946
	売上債権の増減額	Increase/decrease in accounts receivable	3,989
	棚卸資産の増減額	Increase/decrease in inventories	▲ 5,206
	仕入債務の増減額	Increase/decrease in accounts payable	5,974
投資活動によるキャッシュ・フロー Cash flows from investment activities	有形固定資産の取得による支出	Purchase of Property and Equipment	▲ 7,357
	無形固定資産の取得による支出	Purchase of Intangible Fixed Assets	▲ 2,435
財務活動によるキャッシュ・フロー Cash flows from financing activities	配当金の支払い額	Cash Dividends Paid	▲ 1,452
	リース債務の返済による支出	Repayments of lease liabilities	▲ 1,039
	長期借入金の返済による支出	Repayment of Long-term Borrowings	▲ 964

# 設備投資・減価償却費の状況

## Capital Investment and Depreciation

(百万円 Million Yen)





連結 Consolidated	2024/3	2025/3	2026/3
設備投資額 Capital investment	8,051	9,856	10,438
減価償却費 Depreciation	4,806	5,909	6,946
のれん償却費 Amortization of goodwill	286	21	24

(注)上記は有形固定資産、無形固定資産、敷金、差入保証金を含んだ金額です。

Capital investment includes fixed assets and deposit.

# 業態別店舗数

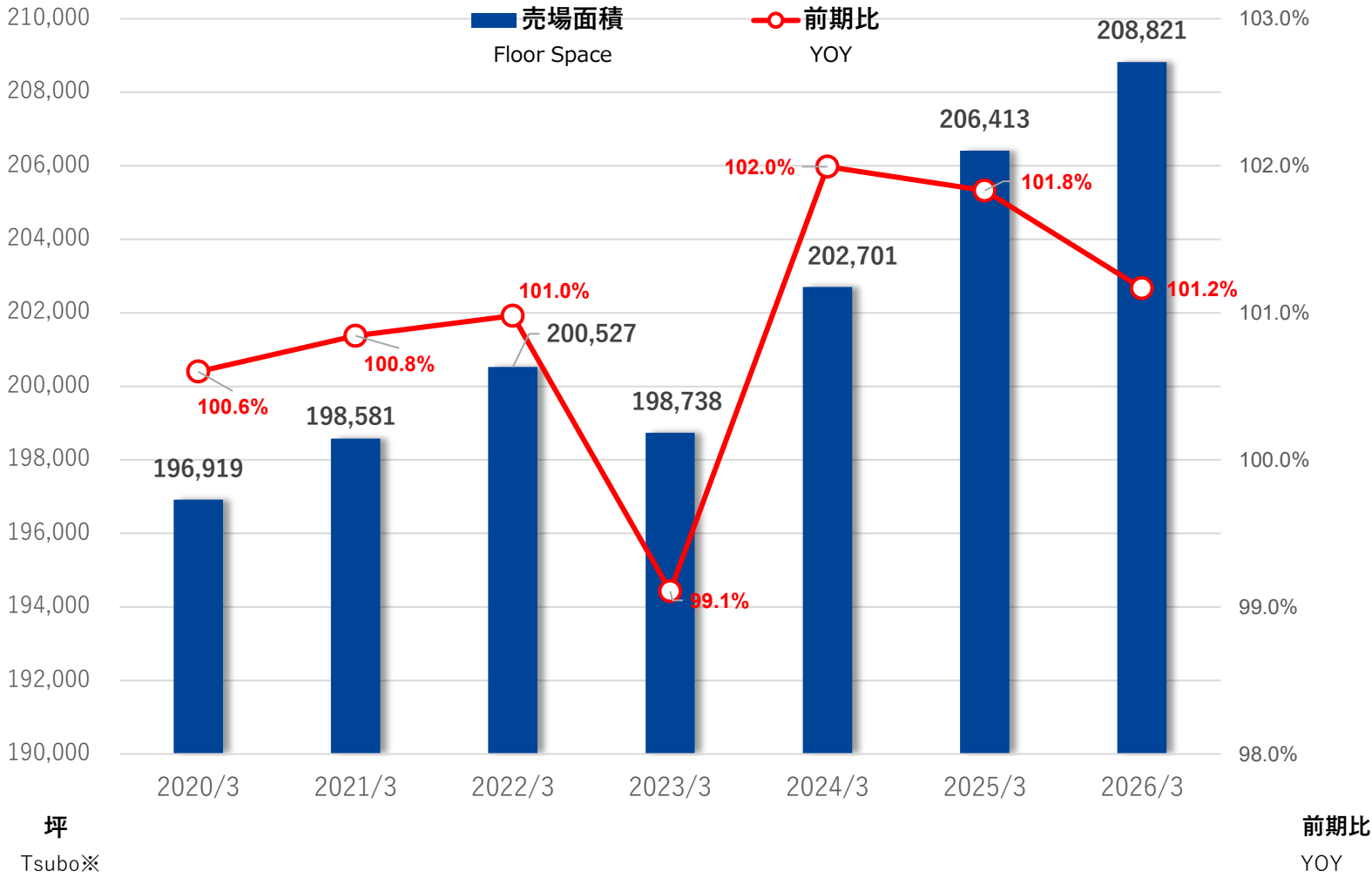
Number of Opened & Closed Stores by Store Brand

ショップブランド Store Brand		前期末 End of Prior Year	出店 Stores Opened	退店 Stores Closed	3月末 End of March
総合スポーツ General Sports		164	4	4	164
		11	1	1	11
	<b>Victoria</b> 他	43	3	3	43
ゴルフ Golf	 他	169	8	4	173
	 他	226	8	23	211
アウトドア Outdoor	<b>L-Breath</b>	92	8	1	99
ファッション Fashion	<b>X'tyle</b> 他	79	81 <sup>※</sup>	1	159
その他 Others		103	17	8	112
<b>計 Total</b>		<b>887</b>	<b>130</b>	<b>45</b>	<b>972</b>

※X'tyleは2025年度に既存店舗内での展開を含めた業態拡大を本格化したことに伴い店舗数が増加しております。

# 連結売場面積推移

## Transition of Floor Space



※”Tsubo” ≒ Approximately 3.3m<sup>2</sup>

# 当期連結業績の見通し

## Consolidated Income Statement Forecast

(百万円 Million Yen)

	2026/3		2027/3		前期比 YOY	
	実績 Actual	売上比 Sales Ratio %	業績予想 Forecast	売上比 Sales Ratio %	増減額 Increase/Decrease Amount	増減率 Increase/Decrease %
売上高 Net Sales	252,331	100.0%	264,600	100.0%	12,268	4.9%
売上総利益 Gross Profit	95,094	37.7%	102,000	38.5%	6,905	7.3%
販売費及び 一般管理費 S,G&A Expenses	92,723	36.7%	95,000	35.9%	2,276	2.5%
営業利益 Operating Profit	2,370	0.9%	7,000	2.6%	4,629	195.2%
経常利益 Ordinary Profit	4,660	1.8%	7,100	2.7%	2,439	52.4%
当期純利益※1 Net Profit	▲ 2,164	▲ 0.9%	7,500	2.8%	9,664	-

※1.親会社株主に帰属する当期純利益 Net profit attributable to parent company shareholders

# 当期配当予想

## Cash Dividend Forecast

	2025/3	2026/3	2027/3(予想)
中間配当 Half-year dividend	15.0円	17.5円	17.5円
期末配当 Fiscal year-end dividend	17.5円	17.5円	17.5円
合計 Total	32.5円	35.0円	35.0円

# 主な新規出店・既存店改装

## New Stores・Renovated Stores

2025年9月5日リニューアルオープン  
スーパースポーツゼビオ  
ららぽーと豊洲店（東京都）



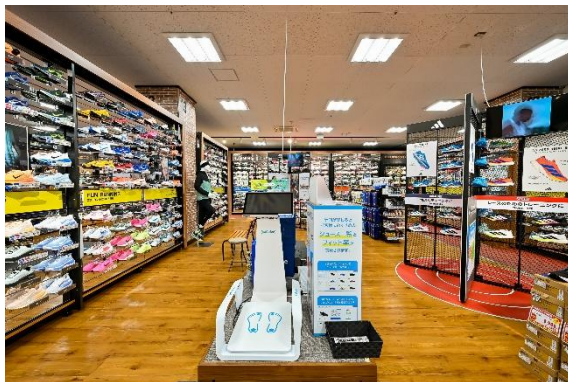
2025年10月29日リニューアルオープン  
スーパースポーツゼビオ  
ららぽーとTOKYO-BAY店（千葉県）



2025年10月31日オープン  
スーパースポーツヴィクトリア  
足立青井店（東京都）



2025年11月28日オープン  
スーパースポーツゼビオ  
姫路広畑店（兵庫県）



2025年12月19日リニューアルオープン  
スーパースポーツゼビオ  
LINKS UMEDA店（大阪府）



2026年3月6日リニューアルオープン  
スーパースポーツヴィクトリア・L-Breath  
海老名店（神奈川県）



## ベースマン

首都圏で展開する野球専門店として、競技者の細かなニーズに対応

### 飯田橋本店



## GALLERY・2 渋谷店

都心型専門店として、バスケットボールを中心に複数競技の需要に対応

### 1Fバスケットボール



### 2Fサッカー・フットボール



こころを動かすスポーツ。



本資料には、将来の業績に関する記述が含まれております。  
これらの記述は将来の業績を保証するものではなく、リスクや不確実性を内包するものです。  
したがって、将来の業績は経営環境の変化等により、記載された目標と異なる結果となる可能性があることにご留意ください。  
また、本資料の内容は投資判断の参考となる情報の提供を目的としたものであり、投資勧誘を目的とするものではありません。  
当社は、本資料の内容に基づくいかなる損害についても一切の責任を負いかねますので、あらかじめご了承ください。